

## グランドオープン 日程（予定）について

- 点灯式 9月16日（水）
- 内覧会 9月17日（木）
- グランドオープン 9月18日（金）

※各イベントの詳細は、後日お知らせいたします。

## ライティングの変更点

名古屋テレビ塔では、1年を通して「春夏秋冬」の季節ごとに照明と映像がデザインされた演出がスタートします。街に行く皆様に季節ごとのイメージシーンを楽しんでいただくことができます。是非、ご期待ください。

塔体 <光のMIRAI>

栄の夜を彩る新たな光の演出

### 塔体のライトアップが変わります！

世界デザイン博が開催された平成元年に、名古屋市の記念事業として始まったテレビ塔のライトアップ。今回の全体改修工事を期に、それぞれの機能を大幅にバージョンアップします。



#### ■主な2つの変更点

- ① 既存のオレンジ色のナトリウム灯から最新のLED照明に変更。1,670万色全面フルカラーの色を表現することが可能になり、輝度も上がり「栄の夜景」がより美しくなります。
- ② 名古屋テレビ塔のライティング「煌（きらめき）」がさらに綺麗になります。これまで、縦131×横16の2,096ドットに、縦261×15の3,915ドットが加わり、合計6,011ドットになり、より鮮明な画像を表現することが可能になります。

施設の変更点

展望 <宇宙のMIRAI>

全410段！展望台まで屋外階段が1本でつながる



これまで3階から展望台へ登頂していた屋外階段が全体改修工事に伴い、エレベーター棟が新設されたのを期に、屋外の階段が併設されました。

開業以来初、展望台まで1本の階段でつながります。コロナ対策、健康維持、開放感、美観などがそれぞれ体感できます。（地上から全410段）



スカイデッキ「MIRAI 360（ミライ360）」

360°の展望と映像が楽しめる空間

■主な2つの変更点

- ① 美しい景色が見える地上90mの「スカイデッキ」に360度、全方位に映し出される映像装置を今回新たに設置します。
- ② 展望台の空間内に天井と腰壁にミラーが設置され公園の美しい景色が、天井のミラーに映り出されていきます。広がりを見せる世界は腰壁にも反映され、実際よりも広い空間表現となっています。  
これまでにない新しい景観は、必見！  
昼と夜の景色が様変わり、新しくなった栄の街並みを是非お楽しみください。

スカイバルコニー（屋上：約100m）

開放感・やすらぎ・リラックス（アクティブ）をテーマに屋外バルコニーの特性を活用し集客を図ります。  
定着しつつある「グランピング」に続く、新たなブームと話題の「アーバンアウトドア」が体感できます。

出 店 店 舗 (9 店 舗)



**HUB (ハブ)**

■ 1階

【HUB=ハブ】車輪の中心。転じて、人の集まるところ。年齢も職業も性別も違う人々が自由に集まり、素の自分に戻れる場所。地元Jリーグチームの名古屋グランパスとのタイアップ出店となります！開放的なテラス席で名古屋グランパスを応援しよう！

□お問合せ先：株式会社ハブ 03-3526-8682 (代表)



**Farm& (ファームアンド)**

■ 1階

賑わいの創出を掲げカフェやビアガーデン、週末になるとホットドッグを片手に音楽イベントやマルシェなどお楽しみいただけます。地元のアーティストや作家さんのアートな空間で特別な時間をご提供致します。ディナーは厳選されたお肉と美味しいお酒、心揺さぶるミュージックがDJブースから流れ、集いの場を演出致します。

□お問合せ先：052-957-3501 (ホテル事業企画準備室)

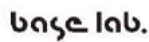


**lily (リリイ)**

■ 2階

セントラルパークを一望できる窓からの眺め、登録有形文化財の歴史と重厚さを感じさせるモルタルの壁にゴールドと淡いピンクを基調にしたインテリアをアクセントに。オープンキッチンからできたての料理をご提供。ウェディングやミーティング、イベントなど多用途にお応えできる空間で様々な要望にお応えします。

□お問合せ先：052-957-3501 (ホテル事業企画準備室)



**base lab. (ベース ラボ)**

■ 3階

base lab.とは、珈琲、空間、サウンドのプロフェッショナルがプロデュースしたオンリーワンのジャパニーズカフェ。自社焙煎による拘りの珈琲は季節に合わせてセレクト、世界のバリスタが認める最先端マシンを導入。音楽制作クリエイターとして数々のテレビドラマや映画の選曲・音響効果など手掛けてきた石井和之のプロデュースによるサウンドシステムで耳から寛げる空間を届けます。

□お問合せ先：パフファインダー(株)052-753-7188(熊崎)



**The Tower Lounge CASHIME (タワーラウンジ カシメ)**

■ 3階

「つながりは、いごち。」をコンセプトに、住まいでもなく職場でもない第三の居場所(サードプレイス)として、名古屋テレビ塔の空間をシェア。ワークスペース・カフェラウンジ・会議室・配信スタジオ等の利点を抽出した独自の仕組みの元、ビジネスだけでなく趣味や交流、イベント等の様々な形でご利用いただくことができます。

□お問合せ先：052-253-8575(星野)



**多々仲 (タチュウ)**

■ 3階

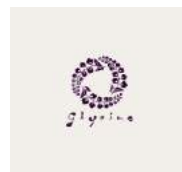
名古屋テレビ塔のオリジナル商品、マスコットキャラクター「ウエミーヤ」のオリジナル商品を中心にテレビ塔の思い出と名古屋を満喫できる多彩なお土産。また「恋人の聖地サポートショップ」として皆様のお越しを心からお待ちしております。

□お問合せ先：日本プロパティマネジメント株式会社 (JPM) 052-973-9011(市川)

**スピードXR (仮称)**

■ 3階

VRやAR、360度映像などのインタラクティブコンテンツが楽しめる体験型施設。ゲーム、映画などのCG制作で実績のある株式会社スピードが企画・運営。



**glycine (グリシーヌ)**

■ 4階

わたしたちがお届けするのは、ここにも身体にもやさしい、つくる人の顔が見える素材と地産地消の滋味が溶け合う郷土料理。最高のおもてなしと地元作家のテーブルウェアやインテリアが彩る上質な空間。美食の宝庫といわれる東海三県の旬の食材とソムリエがチョイスするワインや日本酒とのペアリングをお楽しみください。

□お問合せ先：052-957-3501 (ホテル事業企画準備室)



**THE TOWER HOTEL NAGOYA (ザ タワーホテル ナゴヤ)**

■ 4・5階

ゲストを迎えるのは眼下に広がる緑豊かな眺望。モルタルや構造材である鉄骨。この場所にしかない歴史の香りとモダンテイストが溶け合う空間。こだわりぬいたリネンやアメニティ。東海地方のアート&クラフト。この特別な場所で最高のおもてなしをご提供いたします。

□お問合せ先：052-957-3501 (ホテル事業企画準備室)

## MIRAI TOWER 新・名古屋テレビ塔 新ロゴ紹介

新たな出発点「グランドオープン」を機に、新しいロゴを発表します！

### これまででも、これからも

名古屋の観光と文化のシンボルとして存在し続ける名古屋テレビ塔。

MIRAI TOWERとして技術と知恵の粋を極め、

歴史を刻む美しいプロポーションをそのままに、新しい魂を生み出していく。

アート、テクノロジー、リラクゼーション。

次代を切り開く、新しい意志を繋いでいく。



○積み重ねた歴史（過去）と新しい魂（未来）を象徴した2つのモチーフが融合したデザイン

○立体としてみえるデザインは、空へ伸びる塔のかたち

○青空と塔体のシルバーがメインカラーで書体は、鉄骨や骨格をイメージ

○新・名古屋テレビ塔の想いを込めたスタイリッシュなアイコン

## MIRAI TOWER 新・名古屋テレビ塔 新キャラクター紹介

はじめまして！ 僕の名前は、「ウエミーヤ」。

名古屋テレビ塔の新しいキャラクターです。みんな、よろしくね！

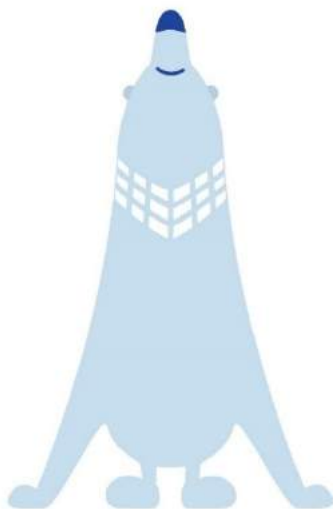
2020年、名古屋テレビ塔は新しく生まれ変わり、

ウエミーヤくんは、自分がキャラクターとなって

名古屋テレビ塔の素晴らしさを、どんどん世界に発信して

一緒に栄の街を上向きに盛り上げようと妄想を膨らましています。

基本ポーズ



- |        |                     |
|--------|---------------------|
| ○名 前   | ウエミーヤ               |
| ○性 別   | 男の子                 |
| ○性 格   | 常に上向き志向             |
| ○特 徴   | テレビ塔を眺めすぎて、上しか見られない |
| ○誕生日   | 9月18日（年齢不詳）         |
| ○好きな言葉 | 向上心                 |
| ○口 癖   | 上見やあ。               |
| ○好きなこと | 天気の観察 / 夜景を見ること     |

名古屋テレビ塔 基本情報について

- 所在地 名古屋市中区錦三丁目6番15号先
- 営業時間 平日・日曜日 10時～21時  
土曜日、連休時の翌日休日前、夏休み期間は10時～21時40分を  
予定。※初日の出、クリスマスなど必要に応じて変更する場合が  
ございます。
- 年中無休 (年に2日程度、メンテナンスの為休館あり)
- 展望料金 (税込) 大人 (高校生以上) 900円  
小人 (小・中学生) 400円  
※未就学児は無料  
※時間・料金ともイベントにより変更になる場合がございます。
- 開業日 1954年(昭和29年) 6月20日
- 高さ 180m
- 重さ 4,000トン

お問い合わせ：【8月中旬頃までの仮事務所】名古屋テレビ塔 株式会社

☎052-325-2951 📠052-325-2952 📠461-0005 名古屋市東区東桜2丁目9-34 成田ビル高岳3階